

Cyclades-PR1000

Access Router

O Cyclades-PR1000 é um roteador de acesso multiprotocolo com a melhor relação custo/benefício no mercado. Projetado para ser confiável, compatível com outros equipamentos e fácil de instalar e manter, o Cyclades-PR1000 combina roteamento da LAN Fast Ethernet para o WAN, para aplicações LAN-to-LAN ou LAN à Internet. É o produto ideal para escritórios pequenos e médios e para provedores de serviços Internet.

A interação com o roteador é feita utilizando menus, o que facilita sua instalação e configuração. Monitoramento e gerenciamento podem ser feitos tanto localmente pela porta console quanto de qualquer ponto da rede usando SNMP ou Telnet. Atualizações de software também podem ser feitas pela WAN ou pela LAN e são guardadas na memória flash. Estas características provêm instalação, gerenciamento e manutenção sem dores de cabeça.

A interface Ethernet 10/100BT e as interfaces seriais WAN (RS-232 e V.35) vêm completas com uma variedade de protocolos de rede. Características como VPN*, NAT, filtragem IP de pacotes e serviços, controle por senhas, RADIUS / TACACS, autenticação PAP e CHAP fazem do Cyclades-PR1000 uma porta segura para sua rede, protegendo-a contra acesso de usuários não autorizados.

O produto inclui funções de reserva de banda, dial on demand e suporte a WAN dedicada, que permitem conexões remotas flexíveis e confiáveis.

*Opcional



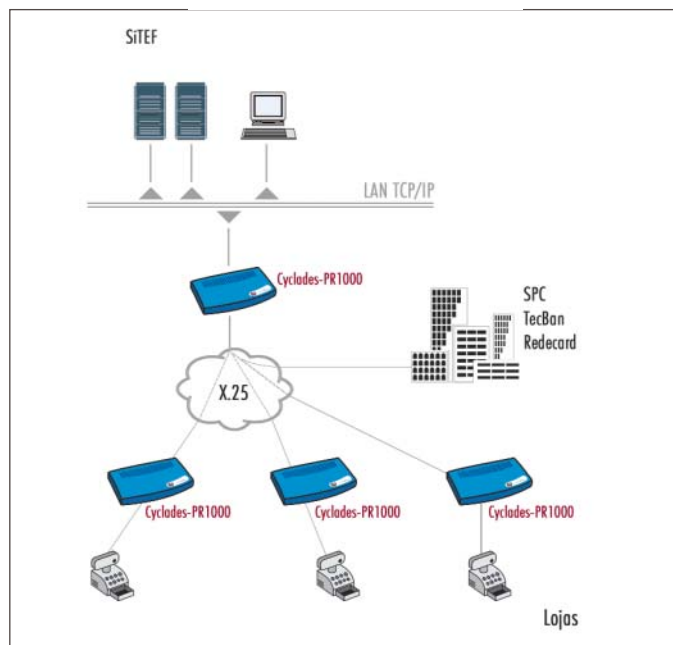
Aplicações:

- Acesso corporativo de ISPs à Internet
- Conexão Matriz-Filial
- Transferência Eletrônica de Fundos (TEF)

Benefícios:

- Compacto, fácil de instalar e com custo altamente competitivo
- Interface LAN Fast Ethernet
- Interface WAN RS-232 ou V.35 selecionável por software
- Suporte a Frame Relay, PPP, HDLC e X.25 selecionável por software
- Cabo V.35/M.34 incluso

Exemplo de Aplicação



Especificações Cyclades-PR1000

Hardware	Software			
<p>CPU: Motorola MPC855T a 50MHz (Power PC RISC 32 Bits em configuração Dual, 50 MIPS)</p> <p>Memória: 8MB SDRAM</p> <p>Memória Flash: 2MB</p> <p>Interfaces: 1 LAN Ethernet 10/100BT, 1 WAN (V.35./RS232) síncrona até 2 Mbps/ assíncrona até 230Kbps, 1 porta console dedicada RS-232.</p> <p>Alimentação: Fonte externa 110-240VAC (automático), 15W máximo</p> <p>Dimensões: 19,32cm (L) x 11,6cm (P) x 2,7cm (A)</p> <p>Peso: 0,9Kg</p> <p>Temperatura de Operação: 0°C a 44°C</p> <p>Certificação: FCC classes A e CE</p>	<p>Sistema Operacional</p> <ul style="list-style-type: none">• CyROS <p>Protocolos de Rede</p> <ul style="list-style-type: none">• IP (RFC 791), IPX (RFC 1634), múltiplos endereços IP <p>Protocolo de Transporte</p> <ul style="list-style-type: none">• TCP(RFC 793)• UDP (RFC 768)• Serviços adicionais: interface socket. <p>Protocolos de Enlace</p> <ul style="list-style-type: none">• X.25 (RFC 1356) até 128 canais virtuais• Frame Relay (RFC 1490) até 300 DLCIs• PPP síncrono e assíncrono (RFC 1332, 1661, 1662, 1144)• SLIP (RFC 1055)• HDLC• Serviços adicionais: Dial-In/Out, API para utilização de X.25 "puro" (sem TCP/IP),• Compressão de Dados (Predictor)• IP bridge• Transparent Bridge (RFC 1638, ANSI IEEE 802.1D)• Alocação de endereços IP dinâmico• Traffic Shaping• Spanning Tree (IEEE 802.1D) <p>Protocolos de Roteamento</p> <ul style="list-style-type: none">• RIP (RFC 1058), RIP II (RFC 1723)• Suporte a subnets (RFC 950, 1878)• Rotas estáticas.• Para OSPF(RFC1583) opcional, consulte a Cyclades.• Serviços adicionais: Unnumbered PPP/Frame Relay, DNS (Domain Name Service) client (RFC 1034, 1035), Proxy ARP, Dial-on-Demand, priorização de tráfego, reserva de banda, DHCP Server e Relay Agent <p>Recursos de Segurança</p> <ul style="list-style-type: none">• Protocolos de autenticação PAP (RFC 1334)• CHAP (RFC 1994)• TACACS (RFC 1492)• RADIUS (RFC 2138,2139) ou autenticação em base de usuários locais (password, tipo de serviço)• Filtros de serviços e pacotes com log opcional• NAT (RFC1631)• Algoritmo MD5 (RFC1321)• VPN com chave de 128 bits (opcional, consulte a Cyclades)			
Informações para Pedidos				
<table border="1"><thead><tr><th>Part Number</th><th>Modelo</th><th>Descrição</th></tr></thead></table>		Part Number	Modelo	Descrição
Part Number	Modelo	Descrição		
<table border="1"><tbody><tr><td>2544-4</td><td>Cyclades-PR1000</td><td>Roteador multiprotocolo com uma interface LAN Ethernet 10/100BT, uma interface WAN serial síncrona V.35/RS-232 até 2Mbps ou assíncrona até 230Kbps.</td></tr></tbody></table>		2544-4	Cyclades-PR1000	Roteador multiprotocolo com uma interface LAN Ethernet 10/100BT, uma interface WAN serial síncrona V.35/RS-232 até 2Mbps ou assíncrona até 230Kbps.
2544-4	Cyclades-PR1000	Roteador multiprotocolo com uma interface LAN Ethernet 10/100BT, uma interface WAN serial síncrona V.35/RS-232 até 2Mbps ou assíncrona até 230Kbps.		
<p>Protocolos de Gerenciamento</p> <ul style="list-style-type: none">• SNMP MIB I, MIB II (RFC1213,1155,1157,1643,1747)• Serviços adicionais: Trace Route, estatísticas WAN/LAN, porta console dedicada para configuração e monitoração. <p>Protocolos de Aplicação</p> <ul style="list-style-type: none">• Telnet Cliente-Servidor (RFC 854-861, 1123)• BOOTP (RFC 1497)• TFTP (RFC 783, 906)• ICMP/Ping (RFC 792)• FTP (RFC 1350)• Serviços adicionais boot em Flash EPROM via LAN ou WAN (Frame Relay, X.25 ou PPP) através de TFTP ou FTP, log de eventos, servidor de acesso remoto, gerenciamento via www.				